

Agricultura

- Algodão
- Café
- Cana-de-Açúcar
- Flores, Frutas e Horti
- Laranja
- Milho
- Soja
- Outros

Agroindústria

- Agroflorestal
- Frigoríficos
- Laticínios
- Sucroenergética
- Outros

Agroenergia

- Biodiesel
- Etanol
- Energia Elétrica
- Outros

Cooperativas

Gestão de Empresas

Gestão de Pessoas

Logística

- Ferroviário
- Rodoviário
- Hidroviário
- Outros

Mercado Agrícola

- Análise de Mercado
- Economia

Pecuária

- Bovinos
- Suínos
- Aves
- Ovinos e Caprinos
- Outros

Pesquisa e Tecnologia

- Divulgação Científica
- Biotechnology
- Transgênicos

Política Setorial

- Crédito Rural
- Seguro Rural
- Direito Agrário

Home / Editorias / Máquinas e Implementos

Sexta, 08 de Fevereiro de 2013 - 17h06

Massey Ferguson chega ao final do Show Rural Coopavel com metas cumpridas e expectativas de bons negócios para 2013

Marca ofereceu estrutura completa com simulador de crédito que permitiu ao visitante uma tomada de decisão mais rápida

Assessoria AGCO

Curtir 88

Tweet 0



O Show Rural Coopavel completou 25 anos em um cenário positivo, taxas de crédito atrativas, commodities valorizadas, bons preços dos produtos agrícolas e clima favorável. O evento refletiu este otimismo ao revelar o movimento de negociações. Somente no estande da Massey

Ferguson, onde cerca de 10 concessionárias atenderam o público presente, houve um aumento de 15% na comercialização de máquinas e equipamentos agrícolas em relação ao evento do ano passado. A expectativa no início da semana era de 10%.

“A cada ano vemos o produtor antecipar a colheita nas regiões próximas a Cascavel, este fato reflete na presença de público durante a feira. Embora menor, tivemos um excelente resultado nas negociações. Participamos do Show Rural Coopavel desde a primeira edição do evento e acompanhamos inúmeras evoluções desde lá, incluindo o aumento da procura por tecnologia”, observou Leonel Oliveira, gerente comercial da Massey Ferguson na região Sul do país. De acordo ainda com Carlito Eckert, Diretor Comercial da marca, investimentos neste nicho estão em constante ascensão. “O produtor busca, cada vez mais ferramentas tecnológicas para que se atinja o grande desafio do setor: colher mais no mesmo espaço”, conclui.

No estande da Massey Ferguson os clientes receberam um atendimento personalizado por meio dos serviços do AGCO FINANCE, banco da fábrica, que facilitou a tomada de decisão do produtor na feira. “Durante as negociações, a Massey Ferguson ofereceu um simulador onde o empresário rural pôde verificar a melhor forma de financiamento para efetuar a compra de sua máquina. Isto, aliado às taxas atrativas oferecidas atualmente pelo governo federal, como o PSI de 3%, geraram negócios que já foram encaminhados”, explicou Leonel Oliveira.

Na parte de produtos que se destacaram na semana do Show Rural Coopavel, o lançamento da marca na feira, a colheitadeira MF32SR, chamou a atenção do público presente. Os visitantes puderam conferir a colheitadeira mais versátil do mercado habilitada tanto para a cultura de grãos como soja, milho e trigo, quanto para arroz. Equipada com um sistema híbrido de processamento, a máquina conta com dois rotores responsáveis pela separação do cereal, que substituem o convencional saca-palha aumentando a capacidade de colheita. “A MF32 SR amplia em até 40% o trabalho,

PUBLICIDADE

Notícias Relacionadas

MÁQUINAS E IMPLEMENTOS
Mais notícias ?

Newsletter

Receba nossas novidades diretamente em seu e-mail

Nome Completo

E-mail

CADASTRAR

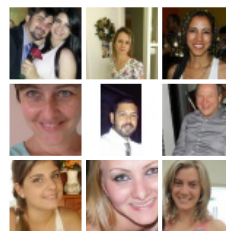
Deseja remover seu e-mail?
Clique aqui.



Universo Agro

Curtir

168 pessoas curtiram **Universo Agro**.



PUBLICIDADE

Outros

Artigos

Sustentabilidade

Ambiental
Divers. de Renda
Orgânicos
Resp. Social
Turismo Rural
Tecnologia Verde
Qualidade de Vida

Tecnologia

Agric. de Precisão
Caminhões
Máq. e Implementos
T.I.

Entretenimento

Humor
Música
Causos
Gastronomia
Fora do Trabalho

Parceiros



reduzindo os níveis de perdas totais da colheita a quase zero”, ressalta o gerente de marketing do produto colheitadeiras da Massey Ferguson, Roberto Ruppenthal. A MF32 SR expande a gama de opções de colheitadeiras Massey Ferguson ao produtor.

O sistema de telemetria AGCOMMAND da Massey Ferguson continua mostrando os diversos ganhos que sua utilização oferece ao produtor. Nesta edição do Show Rural Coopavel foi anunciada a chegada do sistema às plataformas IOS dos dispositivos móveis paranaenses. O aplicativo móvel, desenvolvido para produtores agrícolas que já utilizam, ou desejam adquirir sistemas de gerenciamento de telemetria AGCOMMAND, melhora o acompanhamento do desempenho das máquinas em campo, agilizando e facilitando trabalhos de manutenção preventiva, evitando assim perdas de produtividade no campo. O download do aplicativo poderá ser feito gratuitamente por portadores de iPhones®/iPads® que tenham adquirido ou não o sistema de telemetria. O aplicativo oferecerá uma versão demonstrativa para os empresários que desejam conhecer o sistema e sua efetividade nas lavouras.

Todas as informações para acompanhar a eficiência da máquina podem ser visualizadas por meio do aplicativo. Além de monitorar a máquina, o sistema permite a geração de relatórios que podem identificar, quantificar e endereçar problemas de logística e operação. O programa ainda possibilita determinar parâmetros de operação e ajustar alertas por mensagem em celular caso o equipamento trabalhe fora destas pré-determinações.

Outra máquina que chamou a atenção dos produtores foi a linha dos maiores tratores da Massey Ferguson no Brasil, a MF8600, com máquinas de mais de 300 cv de potência. Durante a feiral a MF8670, com 320 cv de potência, foi apresentado sobre cavaletes que permitiram uma simulação do funcionamento do trator. Desta forma, os clientes sentiram e conheceram o funcionamento da transmissão Dyna-VT. “Os visitantes ficaram impressionados com o desempenho da máquina”, afirmou Eder Pinheiro, coordenador de marketing do produto tratores da Massey Ferguson. O coordenador apresentou os principais diferenciais da Série por meio de apresentações diárias, a ação atraiu o público que ficou extasiado com o desempenho da linha que conta também com o modelo MF8690, de 370cv.

A transmissão Dyna-VT segue o mesmo conceito que leva conforto e economia de combustível aos carros mais modernos vendidos no mercado. Os tratores ainda contam com piloto automático de série e função DTM, que auxilia a melhorar o desempenho do trabalho, gerando economia de combustível. Com essa máquina, há ainda a possibilidade do operador realizar até 30 funções com apenas um toque de botão. Os tratores da série MF 8600 possuem ainda diferenciais como vazão de controle remoto de 175 litros/min, suspensão de eixo dianteiro e capacidade de levante hidráulico de 12 toneladas.

A Massey Ferguson estreou ainda no Show Rural Coopavel 2013 sua linha completa de equipamentos forrageiros. Após anunciar em 2011 a entrada no segmento de enfardamento de biomassa, feno, forragens e palhas diversas por meio da MF 2170, a Massey Ferguson disponibiliza agora aos produtores e pecuaristas dois novos modelos de enfardadoras a MF 1837 para fardos retangulares e MF 1745 para fardos cilíndricos. Além de produzir o fardo, a marca também disponibiliza equipamentos para o início deste processo. Dois modelos de segadoras, uma de sete discos de corte a MF DM 1309, e uma de cinco discos, a MF DM 1358. A última conta com a possibilidade de acoplagem de uma acondicionadora de dedos MF KC 1358. E para o recolhimento da palha cortada e seca, a Massey Ferguson disponibiliza três opções de enleiradores, sendo dois modelos de discos simples MFRK 3814 DN e MFRK 3802 e um com rotor único além do modelo de dois rotores o MFRK 3875. Os modelos são constituídos de braços e rodas que tornam o implemento ideal para trabalhos com materiais secos ou úmidos, além de oferecer facilidade de operação e eficiência nas atividades.

Projetada para propriedades de grande porte e trabalhos mais pesados, a segadora MFDM 1358 oferece recursos que garantem alto desempenho e baixo custo ao produtor. Já o modelo MFDM 1309 oferece uma solução resistente e econômica para propriedades de pequeno e médio porte sem comprometer a qualidade e o acabamento. Ideal para agricultores com tratores de baixa potência ou uma quantidade limitada de corte a ser realizada.

Na parte de alternativas e serviços, o Consórcio Nacional Massey Ferguson realizou uma Big Assembleia onde 150 clientes foram contemplados com seus tratores. “O consórcio permite um planejamento em longo prazo da aquisição de uma máquina. Durante esta semana, os clientes tiveram a oportunidade de adiantar o tempo desta aquisição”, disse Leonel.

“Nossa liderança e tradição em tratores nos torna exemplo de tecnologia para o mercado, por isso disponibilizamos soluções cada vez mais completas ao produtor. A Coopavel é referência quando se fala em feira agropecuária, principalmente pela expectativa que existe, pois é o primeiro grande evento do ano, atraindo pessoas tanto do Paraná, quanto de outras regiões e países vizinhos acontecendo no auge da colheita das culturas de verão. Concluímos a semana com negócios encaminhados e expectativa de que outros sejam concluídos ao longo do mês”, concluiu o gerente comercial da Massey Ferguson.

Link

http://uag.ro/RNUq5

Compartilhar

PUBLICIDADE



Comentar...

Comentário usando...

Plug-in social do Facebook

Agricultura	Agroenergia	Mercado Agrícola	Política Setorial	Tecnologia
Algodão	Biodiesel	Análise de Mercado	Crédito Rural	Agric. de Precisão
Café	Etanol	Economia	Seguro Rural	Caminhões
Cana-de-Açúcar	Energia Elétrica		Direito Agrário	Máq. e Implementos
Flores, Frutas e Horti	Outros	Pecuária	Outros	T.I.
Laranja				
Milho	Cooperativas	Bovinos	Artigos	Entretenimento
Soja	Gestão de Empresas	Suínos	Sustentabilidade	Humor
Outros	Gestão de Pessoas	Aves	Ambiental	Música
	Logística	Ovinos e Caprinos	Divers. de Renda	Causos
Agroindústria		Outros	Orgânicos	Gastronomia
Agroflorestal		Pesquisa e Tecnologia	Resp. Social	Fora do Trabalho
Frigoríficos			Turismo Rural	
Laticínios	Ferrovário	Divulgação Científica	Tecnologia Verde	
Sucroenergética	Rodoviário	Biotecnologia	Qualidade de Vida	
Outros	Hidroviário	Transgênicos		
	Outros			